

The European House  
Ambrosetti



In collaboration with



**BANGKOK**  
**HIGH LEVEL DIALOGUE**  
**ON ASEAN ITALY**  
**ECONOMIC RELATIONS**

**October 4, 2023 - Grand Hyatt Erawan, Bangkok**

**PRESENTATION BY**

**CHADCHART SITTIPUNT**

Main Partner



With the Patronage of



Ministry of Foreign Affairs  
and International Cooperation



Embassy of Italy  
Bangkok



CONFINDUSTRIA

Institutional Partner



ITALIAN TRADE AGENCY

Technical Partner



หอการค้าไทย-อิตาลี  
THAI - ITALIAN  
CHAMBER OF COMMERCE

Partner



Junior Partner



Enapter

With the support of



Strategic Partner







นชค



Chadchart Sittipunt

# Building Resilience and Inclusive Growth in ASEAN through Digitalization, Innovation and Creativity

1

Bangkok 101

2

The Future, Vision and Strategy

3

Creating “Livable city for all”



Bangkok 101





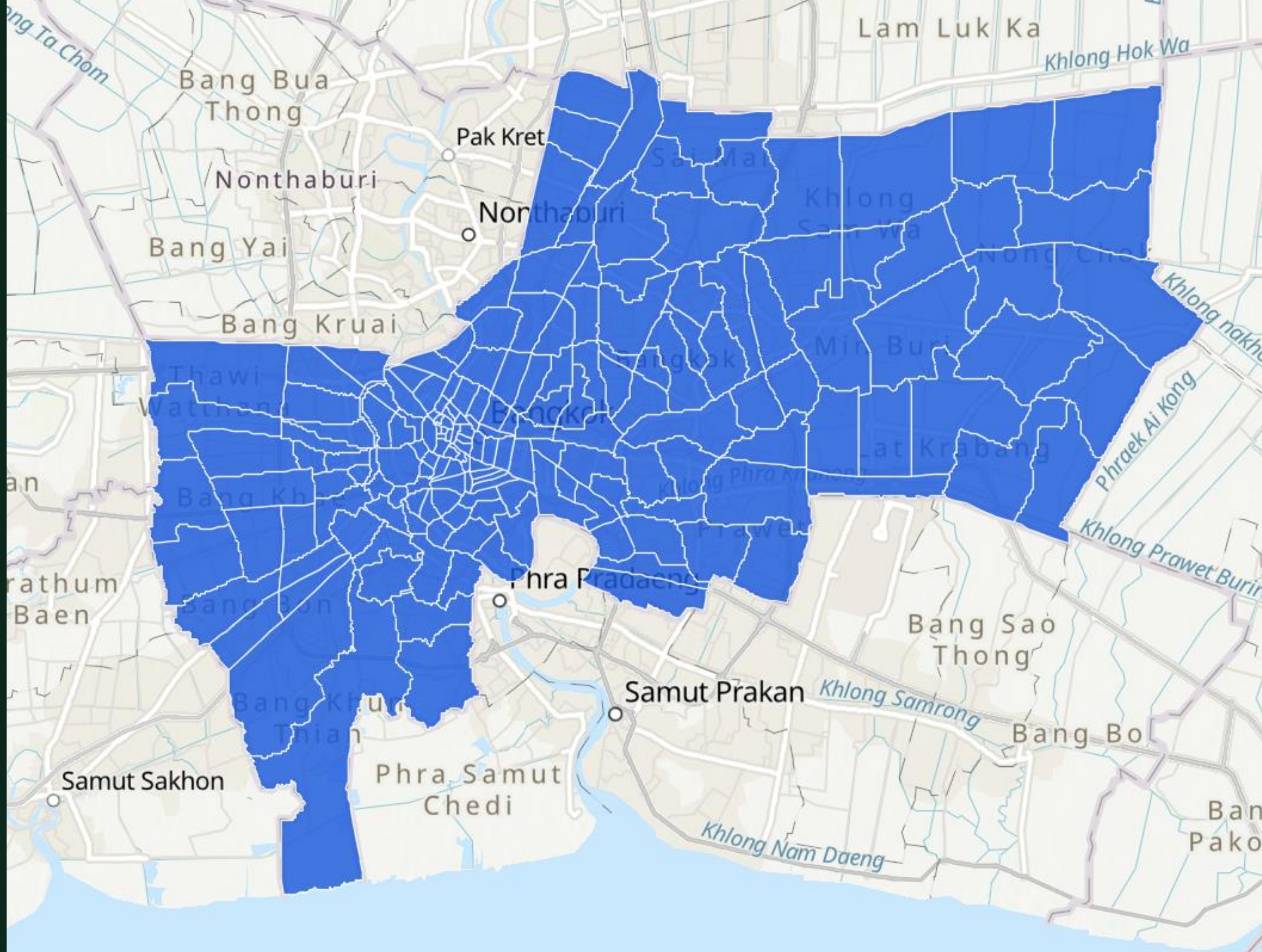
Bangkok (Krung Thep)  
Capital City of Thailand

# Area

1,569 sq.km

50 Districts

180 sub-districts



The population in Bangkok is estimated to be around  
14% of the total population.

Registered population	= 5,527,994
Non-registered population	= 2,909,870
Total	= 8,437,864



# Comparing Bangkok and Lombardy

## Bangkok

5.5 million ppl / 1,569 sq.km

3,500 ppl per sq.km.



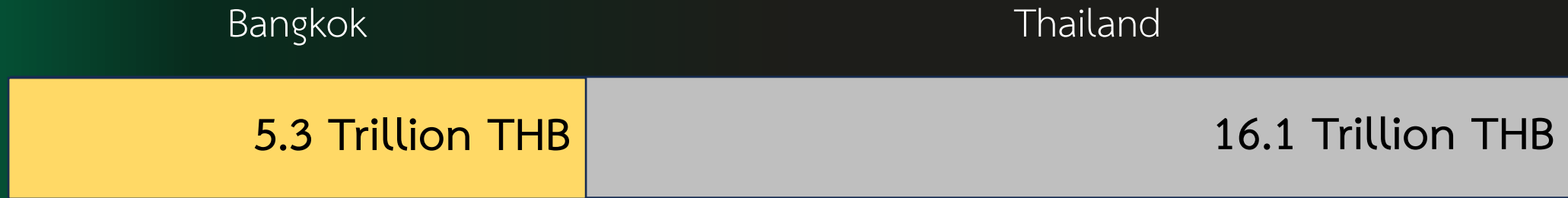
## Lombardy

10.1 million ppl / 23,844 sq.km

423 ppl per sq.km.



# The GDP of Bangkok accounts for approximately 33% of Thailand's GDP.



## Top 5 (67.1%)



Wholesale and retail trade

23 %



Financial and insurance activities

15.8 %



Public administration and defence

11.1 %



Manufacturing

10.6 %



Accommodation and food service activities

6.6 %

# Primate city, Bangkok has more than double in terms of the population comparing to the second province

Rank	Province	Population
1	Bangkok	5,527,948
2	Nakhon Ratchasima	2,634,145
3	Ubon Ratchathani	1,868,501



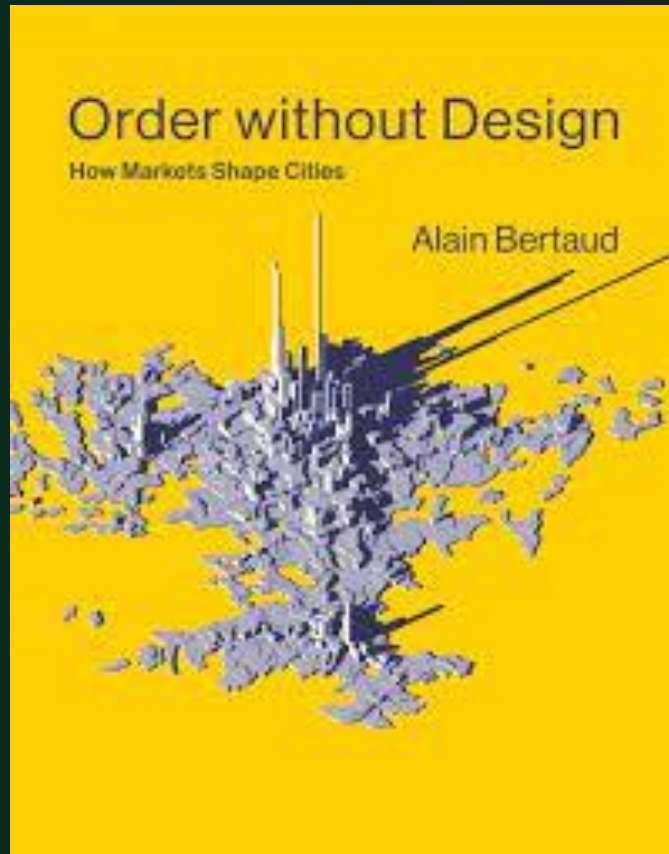


2

The Future, Vision and Strategy

What are cities competing for in the future?

“Cities are primarily **labor markets.**”



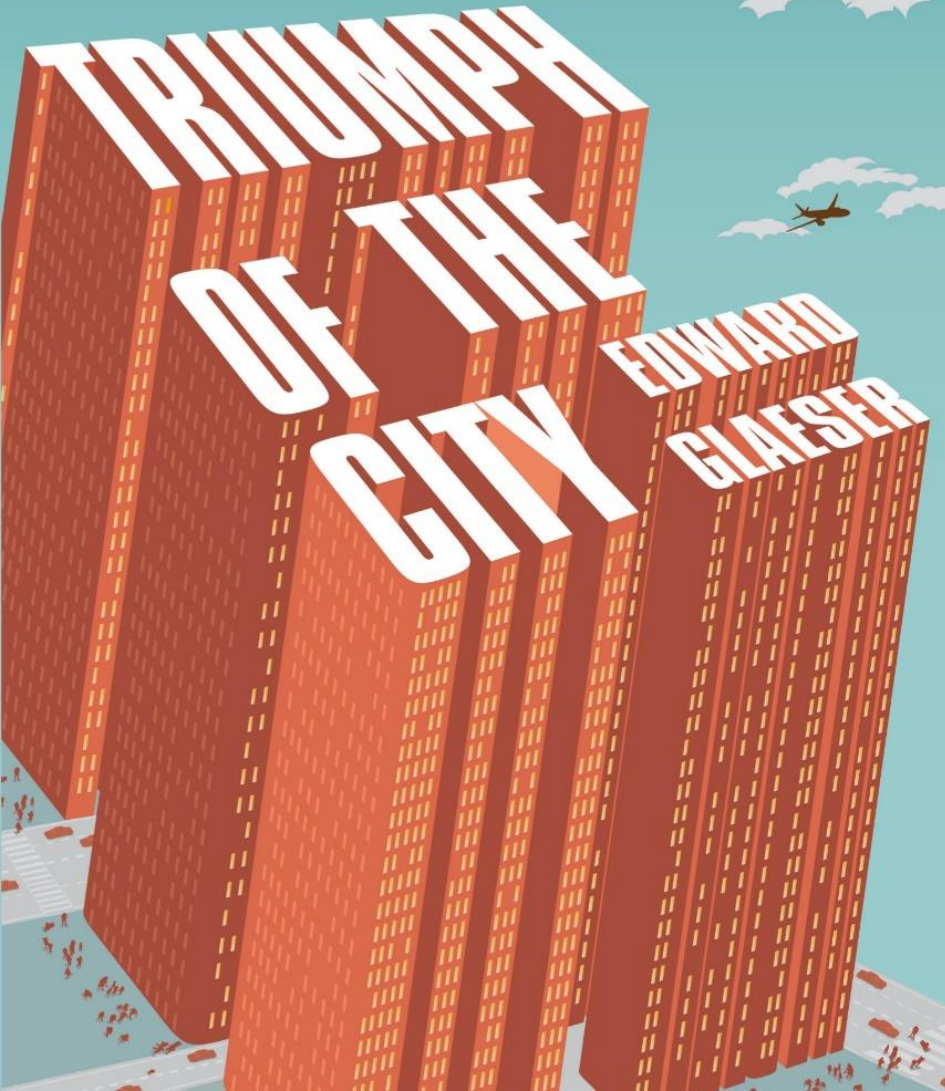
ALAIN BERTAUD, “Order without Design”

**How Markets Shape Cities**



SHORTLISTED FOR THE FT/GOLDMAN SACHS  
BUSINESS BOOK OF THE YEAR 2011

HOW URBAN SPACES MAKE US HUMAN



“

To thrive, cities must attract smart people and enable them to work collaboratively.

There is no such thing as a successful city without human capital

Edward Glaeser  
Triumph of the City

# TALENT WARS

WHAT PEOPLE LOOK FOR IN JOBS AND LOCATIONS





# Singapore

Visa Overseas Networks & Expertise Pass (One Pass)

Target Top talent in business, arts and culture, sports, science and technology, and academia and research.

Duration 5 years (Renewable)



# United Kingdom

Visa High Potential Individual Visa (HPI)

Target Graduates who have completed an eligible course of study from a top global university.

Duration 2 years (Change to long-term working visa)



# United Arab Emirates

Visa UAE Green Visa

Target Exceptional talents, skilled professionals, freelancers, investors, and entrepreneurs, without the need of a sponsor or employee.

Duration 5 years (Renewable)



# Japan

Visa High End Talent Visa

Target Highly-skilled foreign professionals

Duration No time limit



# Australia

Visa Global Talent Visa Program

Target have an internationally recognized record of exceptional and outstanding achievement in a profession, sport, arts or academia/research

Duration No time limit



# China

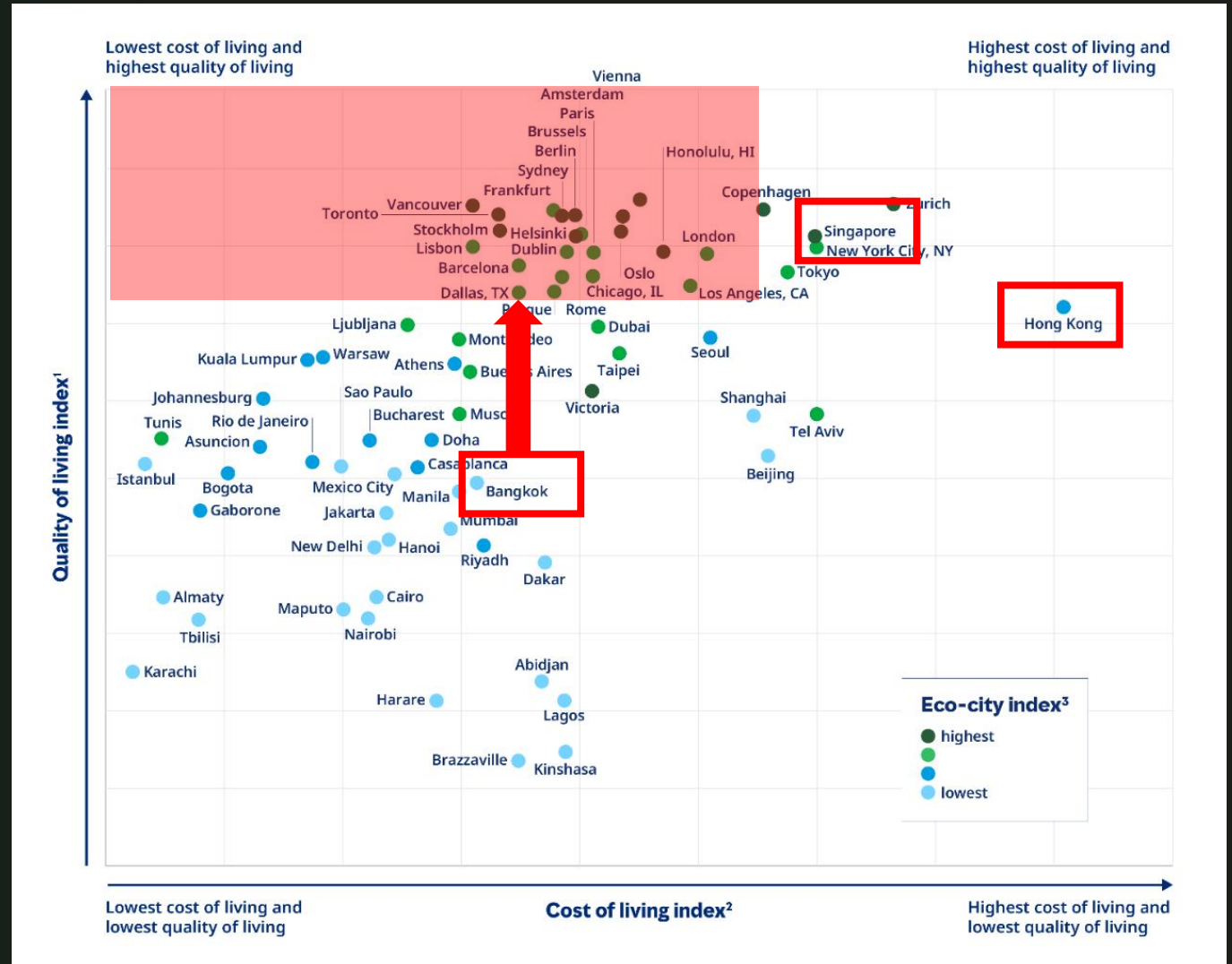
Visa High End Talent Visa

Target Foreign high-level personnel and much-needed highly talented people

Duration 5-10 years

# Bangkok has a lower cost of living compared to other cities in the same region

Rank	City
1	Hong Kong
8	Singapore
106	Bangkok
122	Manila
150	Hanoi
151	Jakarta
163	Ho Chi Minh City
181	Kuala Lumpur





Bangkok

1

98





Bangkok

1

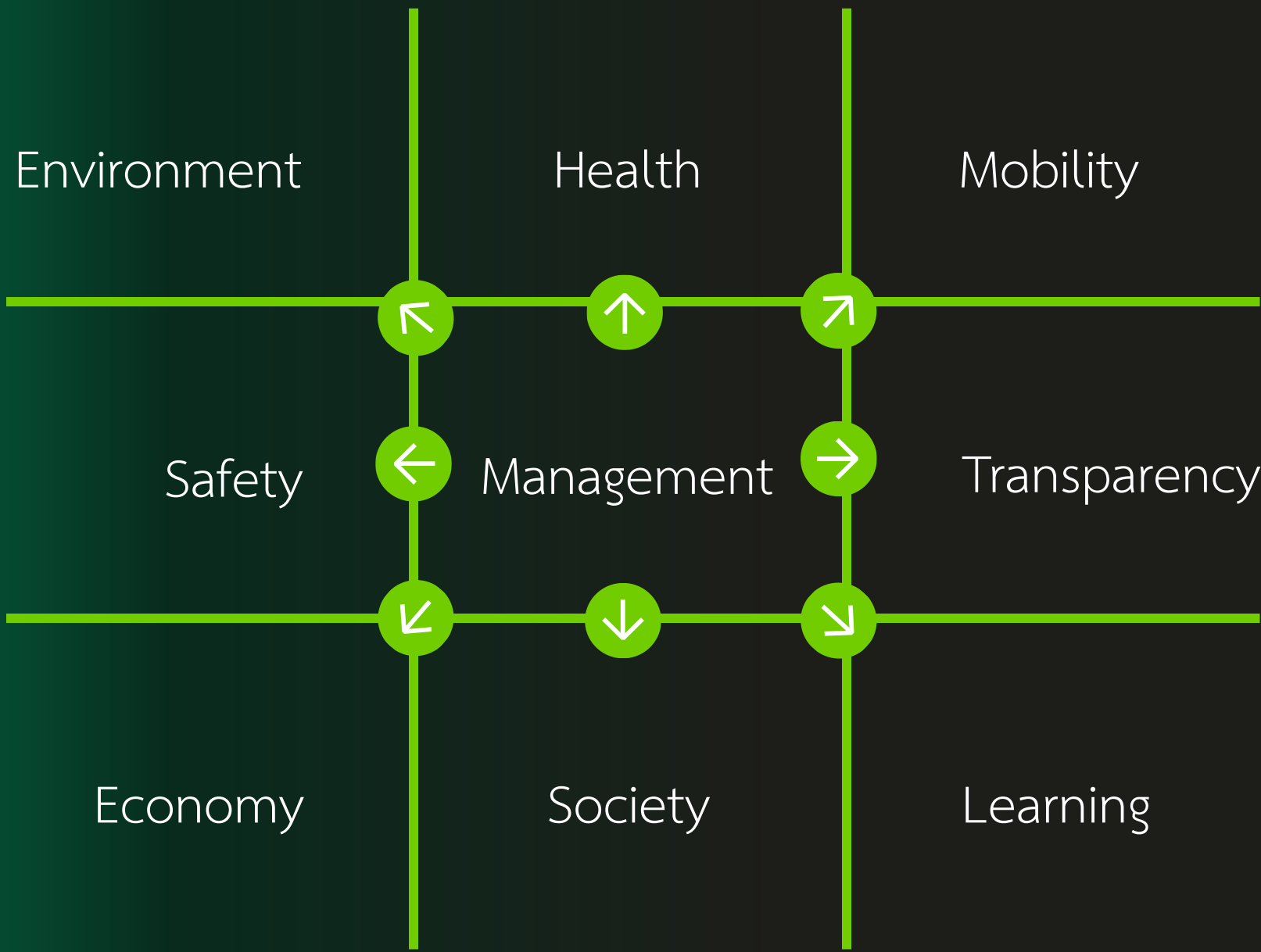
most visited city

98

Global Livability  
Index

# Our Vision

“Bangkok: a Livable City for All”



9 Guiding Policies

# 216 Action Plans

Open Bangkok

Medical

Education

Public transport

Waste

People with disabilities

Homeless

Traffic

Bicycle

Community

Children

Pavement

Housing

Flood

City Planning

Elderly

Public space

Green space

Gender and diversity

Pollution

Economy

Street vendor

Safety

Wastewater

Disaster

Corruption

Area base problem

Pet / Stray animal

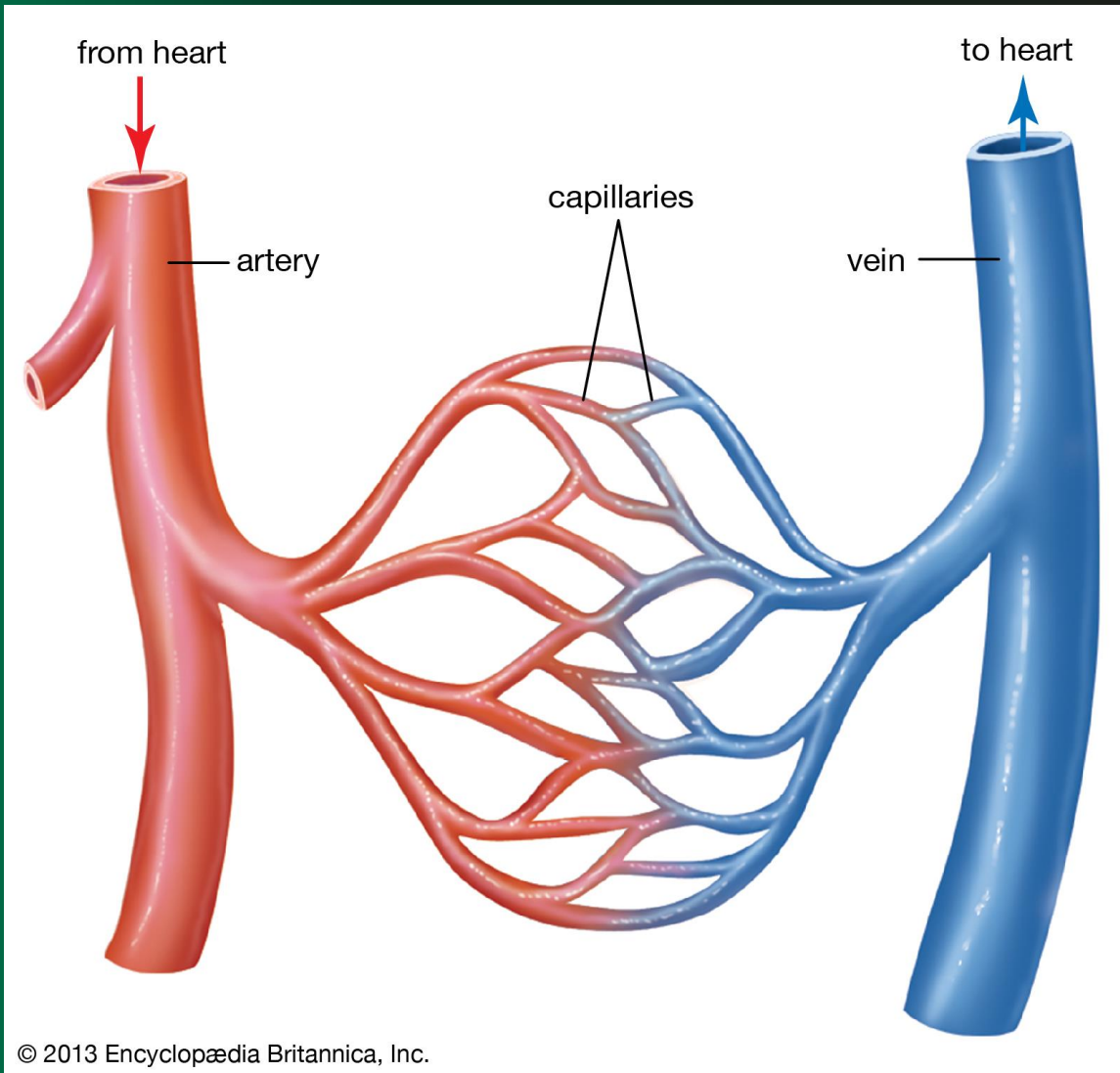
## Our Goal in 2027

Bangkok becomes one of the top 50 livable cities



3

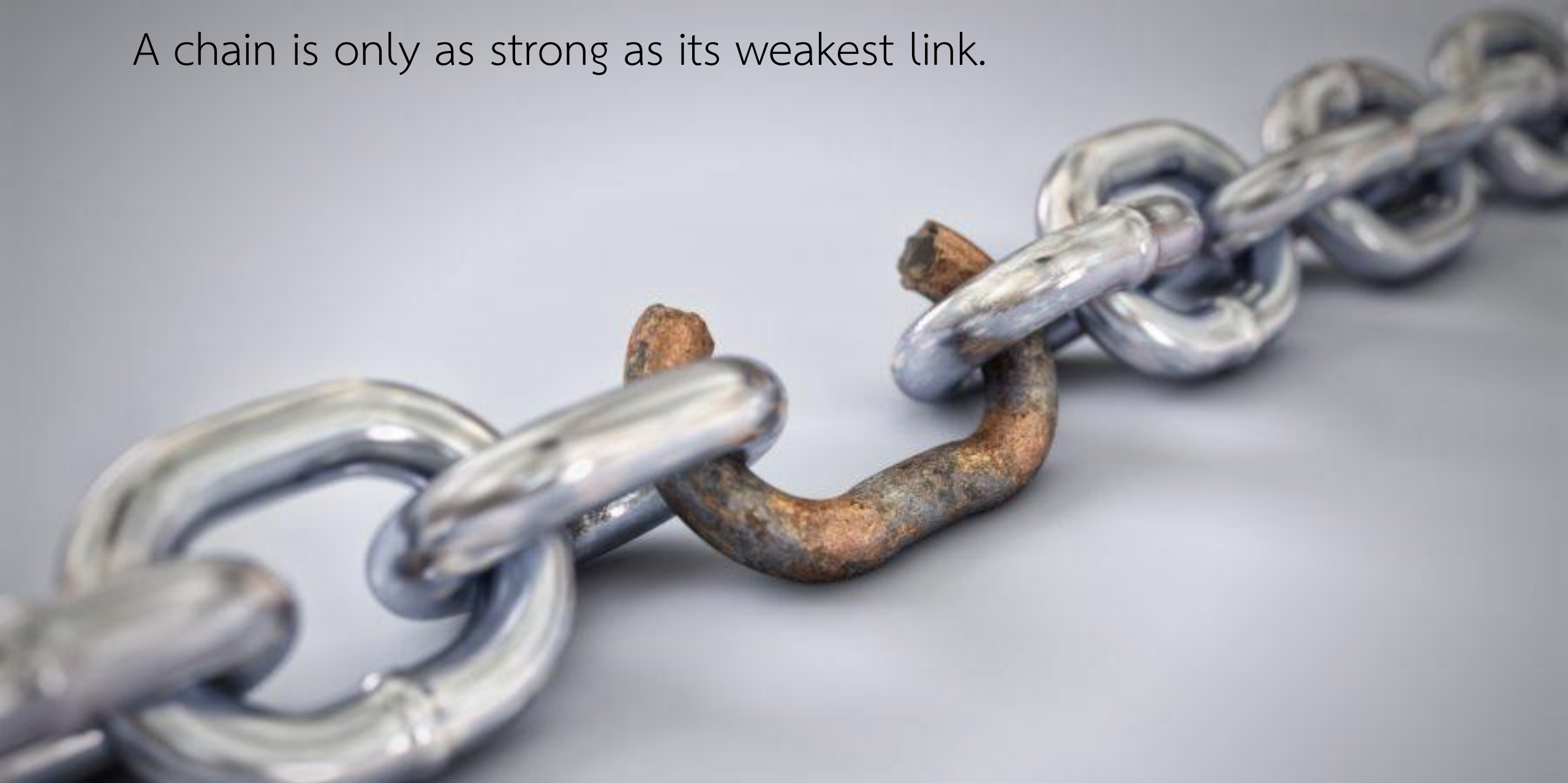
Creating “Livable city for all”



City's Infrastructure is similar to  
the **Vascular System** (100,000 km.)

- **Artery and Vein:** Main blood vessels  
(20,000 km. 20%)
- **Capillaries:** Tiny blood vessels  
(80,000 km. 80%)

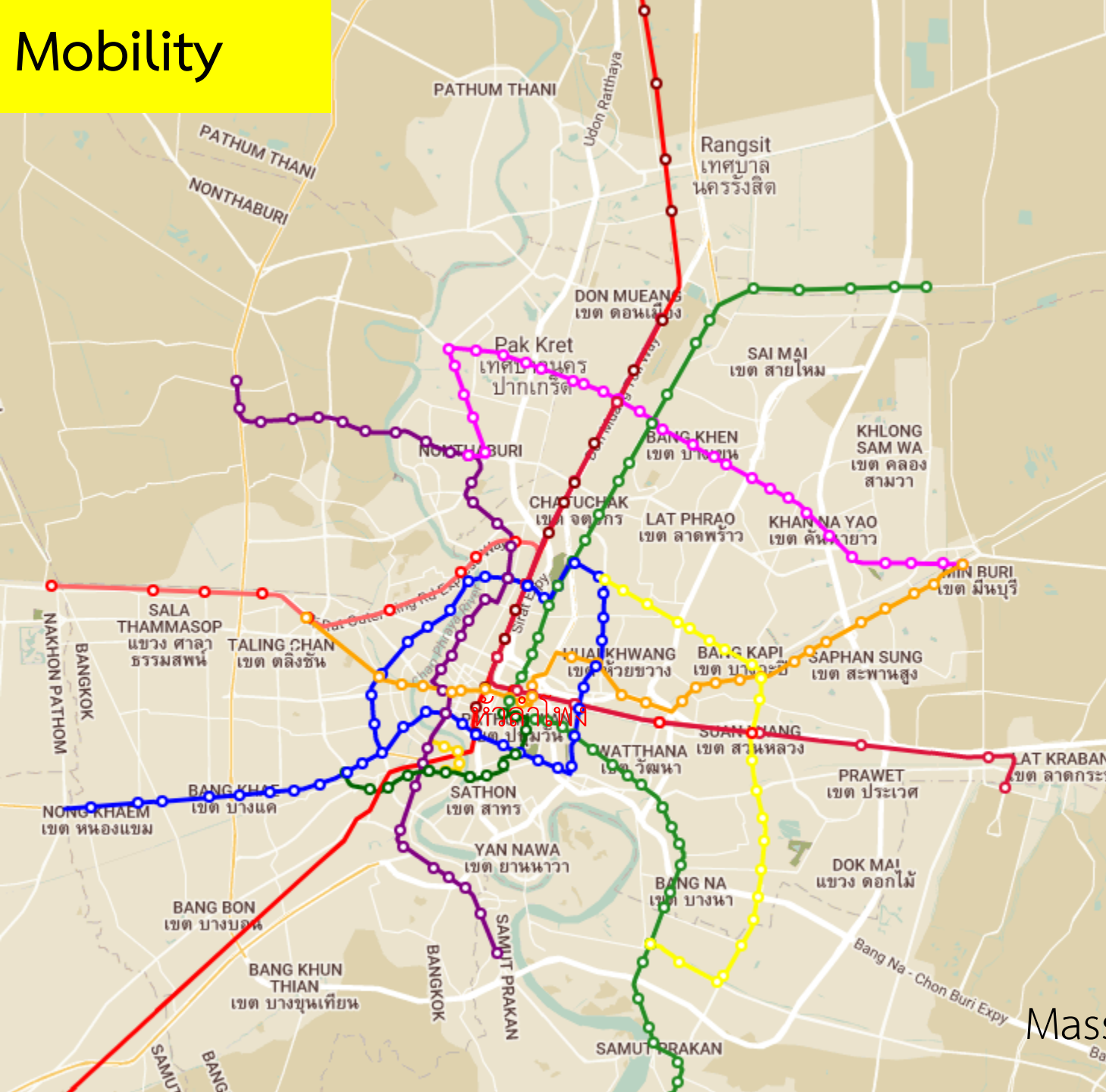
A chain is only as strong as its weakest link.



# Mobility

2028

11 lines 297 Stations 466.1 km.



สถานี	ระยะทาง กม.	ต้นทาง	ปลายทาง
55	66.5	ลำลูกกา	บางปู
13	14.5	สนามกีฬา	บางหว้า
43	55	ท่าพระ	พุทธมณฑลสาย 4
13	50.3	ดอนเมือง	สุวรรณภูมิ
33	46.6	บางใหญ่	ทุ่งครุ
4	2.7	กรุงธนบุรี	ประชาธิปก
36	81.2	มหาชัย	ธรรมศาสตร์
17	48	ศาลายา	หัวหมาก
23	30.4	ลาดพร้าว	สำโรง
30	34.5	แคราย	มีนบุรี
30	36.4	ตลิ่งชัน	มีนบุรี

Mass Rapid Transit System in Bangkok



# Mobility





## Last mile connectivity





## Unwalkable footpath



<https://pantip.com/topic/35694067>



JS100



<https://twitter.com/nimbusjourney/status/1289587522297720832/photo/1>



# BMA's initiative: Paint Soi's walkway

การดำเนินการทาสีแบ่งเส้นพื้นที่ให้ประชาชนเดินเท้า





# BMA's initiative: Develop 1,000 km. of high-quality walkable footpath





# BMA's initiative: Improve connectivity with covered walkway and skywalk





# BMA's initiative: redesign footpaths to align with universal design requirements





# Mobility

## BMA's initiative: Coordinate with

private sectors to find the available space for street food stalls

MRT Lumpini



Fashion Island

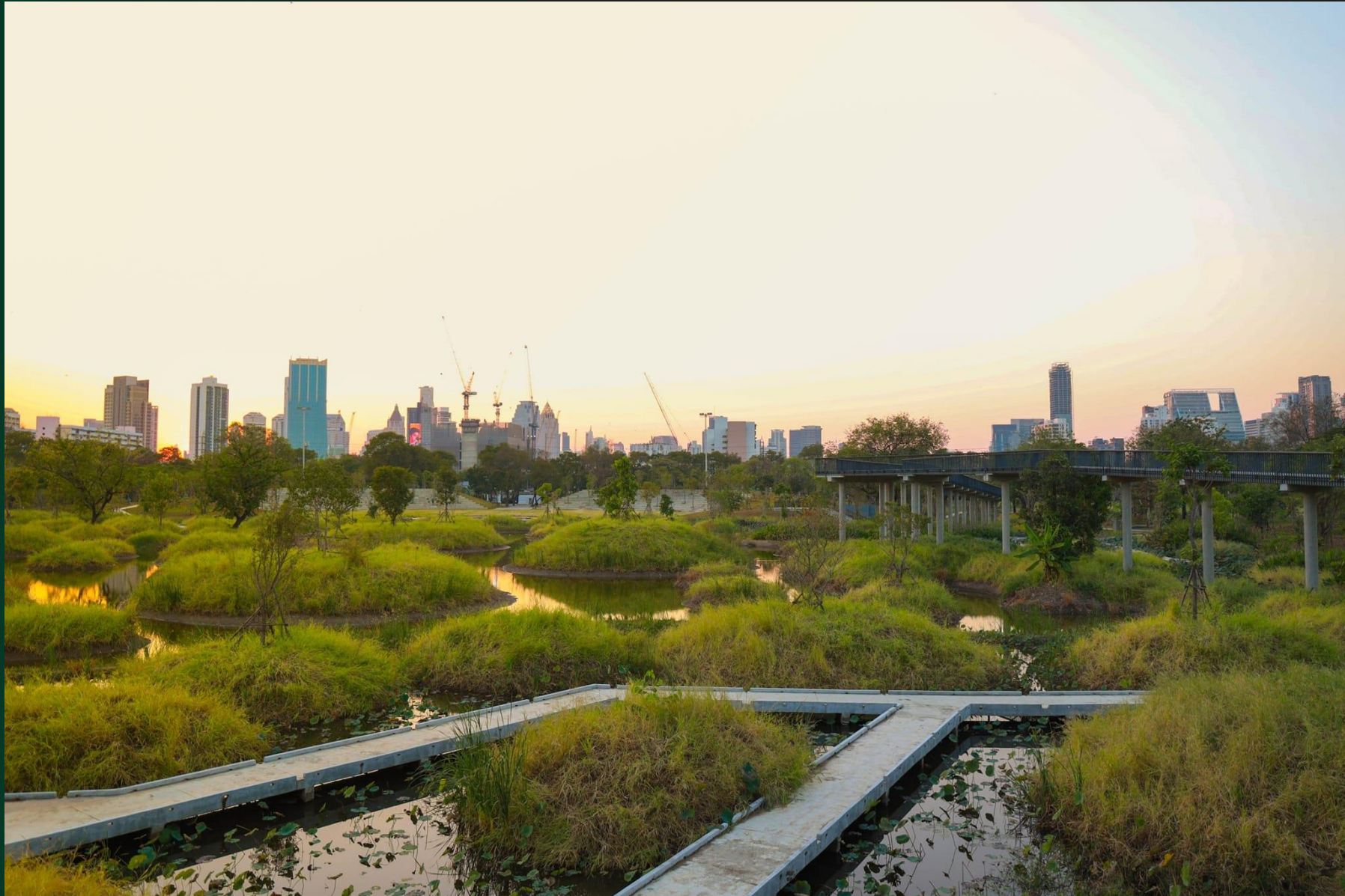


Samyang Mitrtown





# Benjakitti park (One of the largest parks in CBD)





# Lack of medium-small size parks especially outside of Bangkok CBD





Park

# BMA's initiative: develop new 15 mins parks in residential areas

Sutthisan



Thong Lo



Thonburi





# Garbage incinerator







[https://www.matichonweekly.com/hot-news/article\\_522546](https://www.matichonweekly.com/hot-news/article_522546)



[https://www.facebook.com/266172157730/videos/750852232898928/?\\_so\\_\\_=permalink](https://www.facebook.com/266172157730/videos/750852232898928/?_so__=permalink)



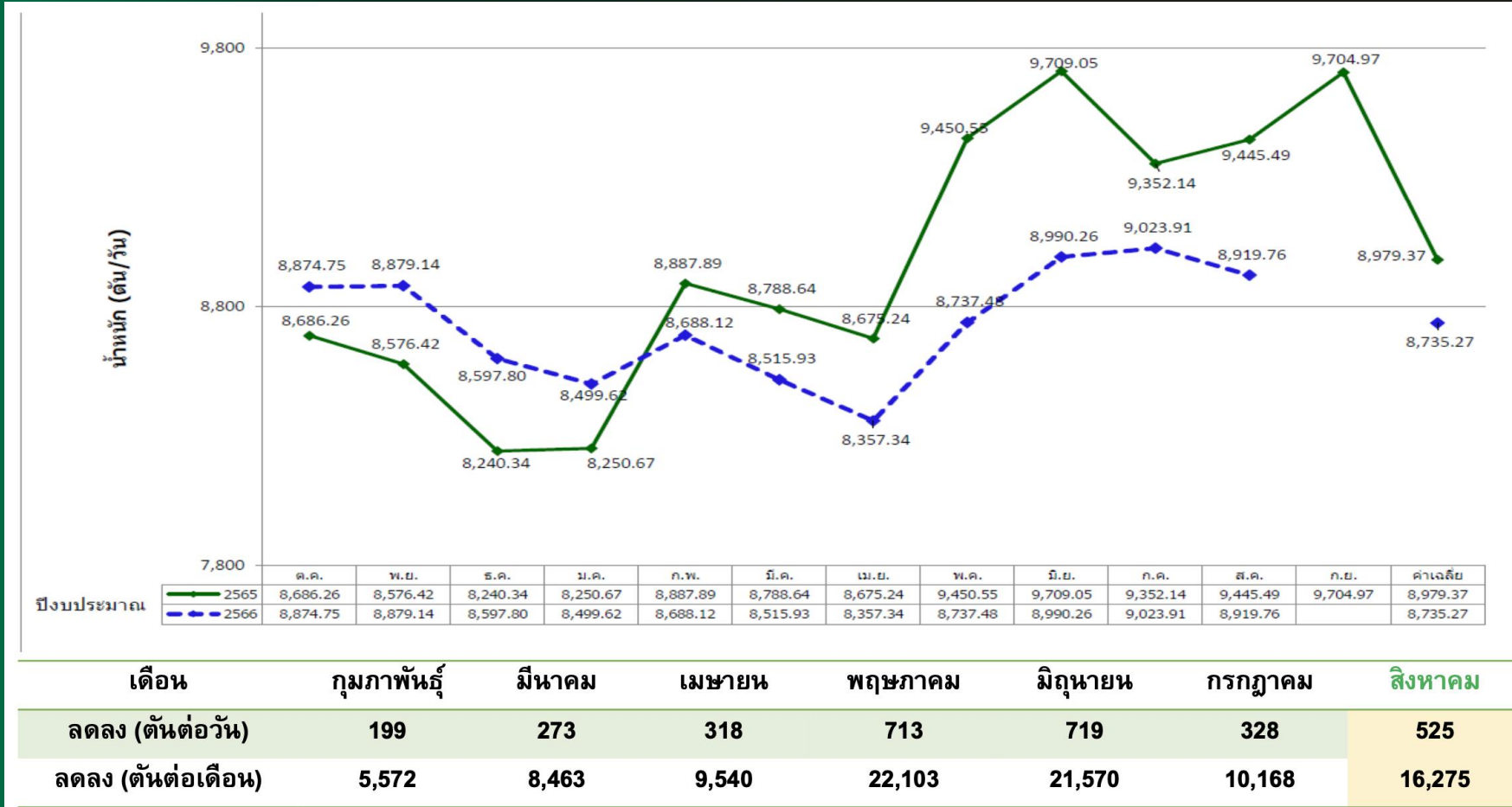




# Garbage

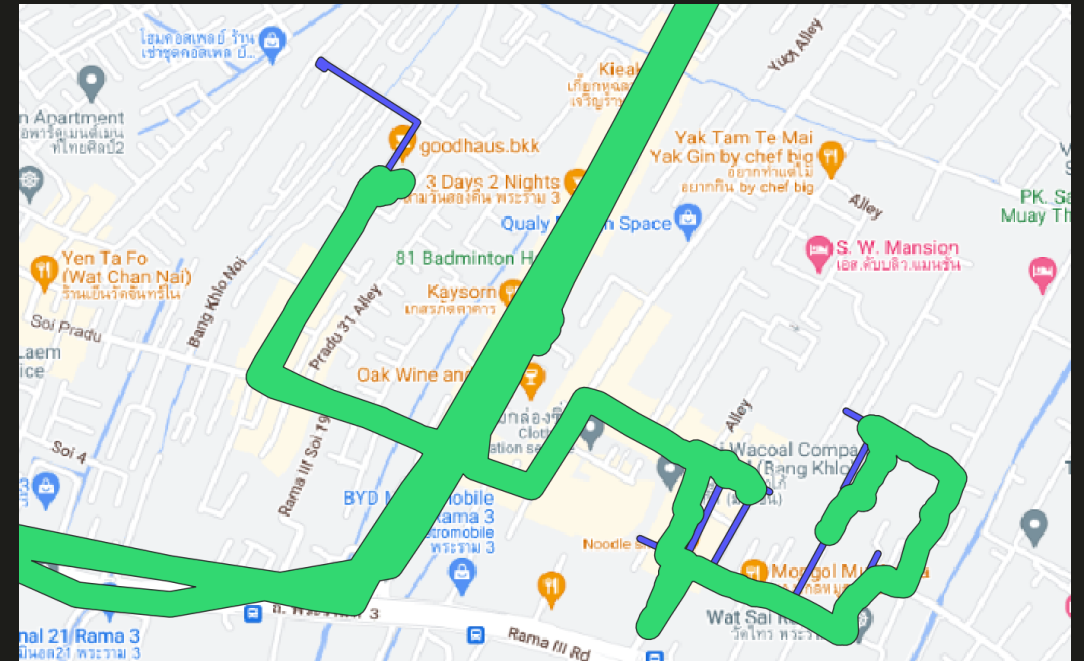
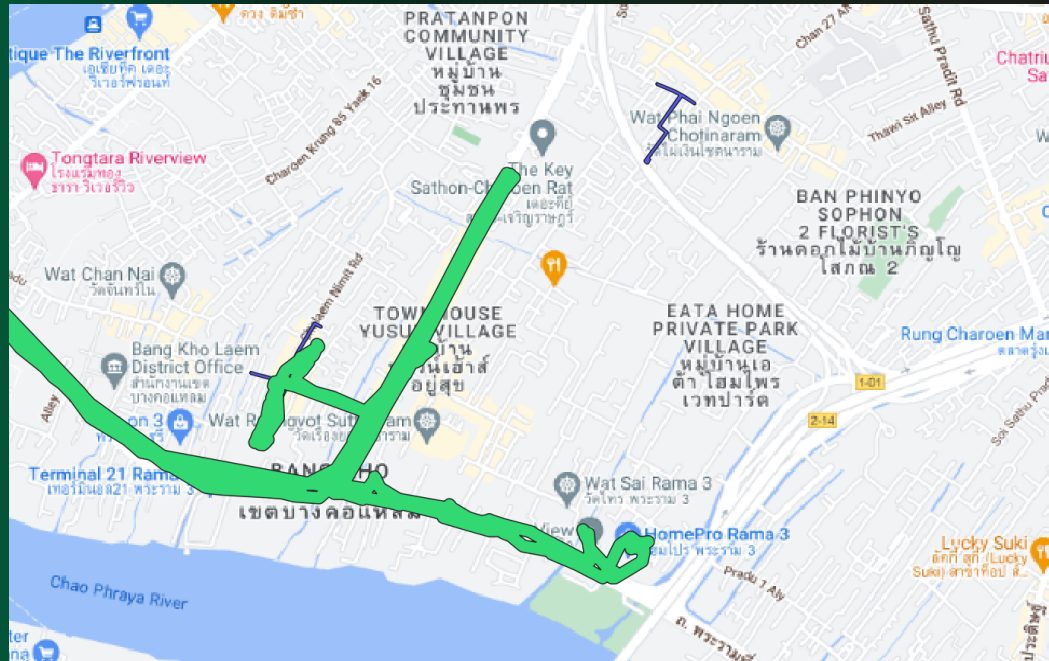
Waste separation project leads to more than

**178 million THB** reduction in waste management cost



93,691 tons of waste were reduced since Feb 2023

# Use GPS to monitor the efficiency of garbage collection

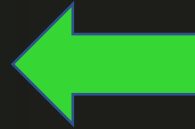
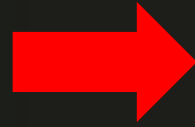
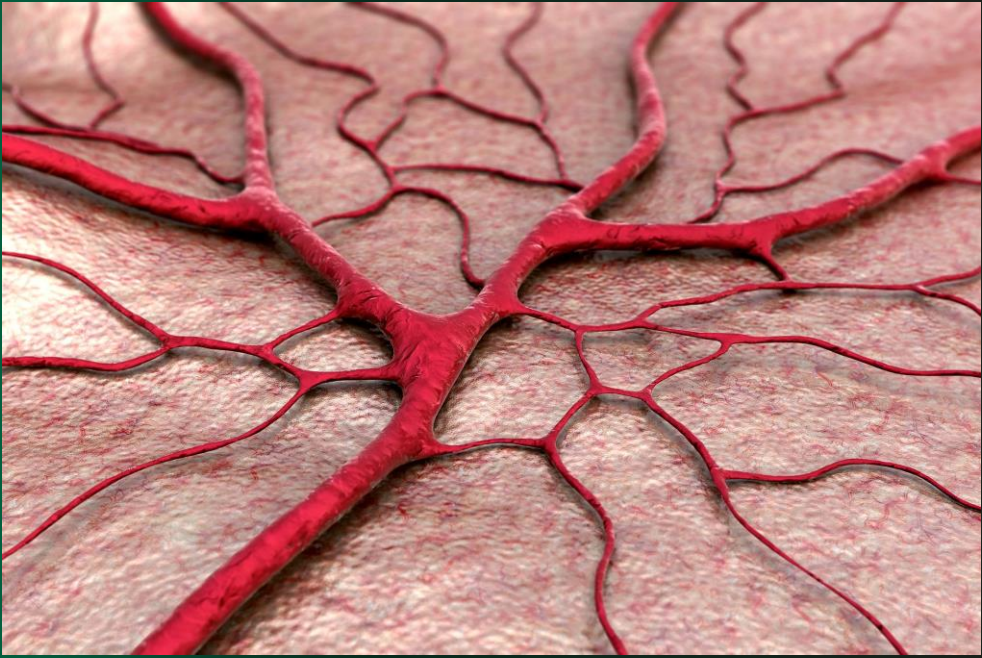


## Garbage collection truck efficiency

License	Trip per day	Performance	Garbage amount (month)	Garbage amount per trip	% of actual vs plan
67-5631	1.8	L	192.88	3.38	92.26773
67-5632	1.8	L	172.01	3.07	96.91015
67-5634	1.8	L	196.32	3.44	96.13932
67-5635	1.8	L	185.09	3.25	92.13765
67-5636	2.0	L	198.23	3.2	80.66763
67-5638	2.0	L	181.47	2.97	72.61121
67-5639	1.8	L	169.65	2.98	83.03301
67-5640	2.0	L	222.01	3.58	85.57696
67-5641	1.9	L	173.73	2.94	
67-5642	1.9	L	258.12	4.37	88.82474
67-5644	1.8	L	178.59	3.13	76.77453
67-5645	2.0	L	180.4	2.96	67.92054
67-5646	1.9	L	175.9	2.93	90.95704
67-5647	1.8	L	152.57	2.72	89.68735
67-5651	1.8	L	179.6	3.27	71.40191



Politicians/Experts sometimes focus more on arterial projects (mega-projects) because they get more attention and recognition (and budget) than capillaries projects



Weak Capillaries lead to inequalities.  
or  
Inequalities lead to weak capillaries.

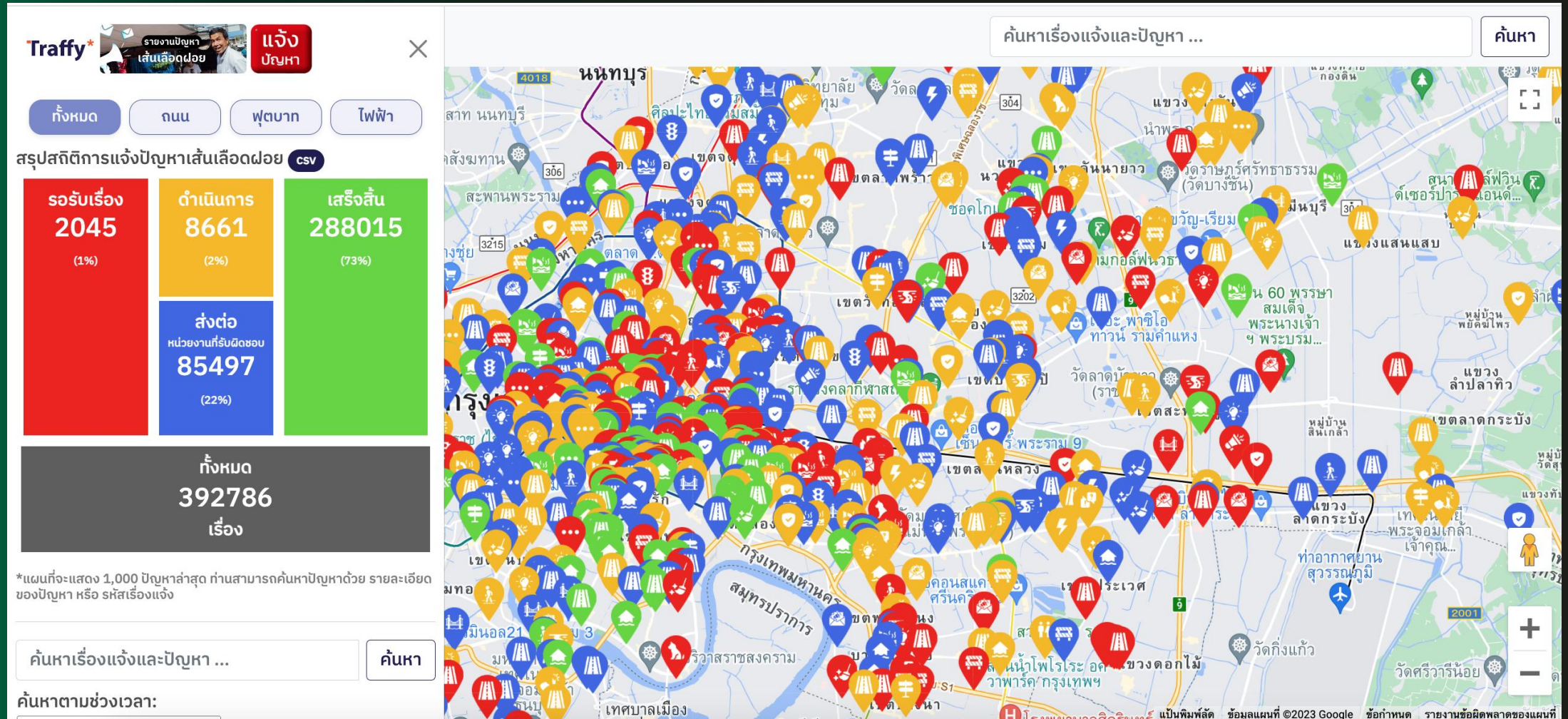
Data is Power  
People-Centric







# Traffy Fondue are our sensors





# Change the way of working

 สำนักงานเขตบางเขน added 12 new photos. · Follow  
30m · 🌐

#บางเขน #ระดมกำลังแก้ไขเรื่องร้องเรียนผ่าน แอป Traffy Fondue ตามนโยบายของผู้ว่าฯ ชัช ... See More



สำนักงานเขตบางเขน  
ระดมกำลังตอบรับเรื่องร้องเรียน ผ่านระบบ TRAFFY FONDUE

สำนักงานเขตบางเขน  
ระดมกำลังตอบรับเรื่องร้องเรียน ผ่านระบบ TRAFFY FONDUE

+8

6 1 comment 1 share

 สำนักงานเขตบางพลัด กรุงเทพมหานคร · Follow  
4d · 🌐

#เขตบางพลัดประชุมหารือแนวทางการแก้ไขเหตุเดือดร้อนของประชาชนผ่าน App Traffy ... See More



สำนักงานเขตบางพลัด  
ระดมกำลังตอบรับเรื่องร้องเรียน ผ่านระบบ TRAFFY FONDUE

+6

 สำนักงานเขตคลองสามวา · Follow  
4d · 🌐

#คลองสามวา >>> พร้อมแก้ไขปัญหา จนท.คลองสามวา ชักซ้อมทำความเข้าใจ รับเรื่องร้องเรียนผ่านระบบ tr... See More



สำนักงานเขตคลองสามวา  
ระดมกำลังตอบรับเรื่องร้องเรียน ผ่านระบบ TRAFFY FONDUE

+5

86 16 comments 9 shares



# Example of problem solving in Traffy Fondue



ก่อน

หลัง

ถนน

#2022-KGZLNT  
สภาพถนนเสียหายหนัก

15 ร่มเกล้า 23 แขวง คลองสามประเวศ เขตลาดกระบัง กรุงเทพมหานคร 10520 ประเทศไทย

21 ก.ย. 65 10:46:16 น.

🟢 เสร็จสิ้น 1 วัน

★★★★★ reopen : 0 ครั้ง



14h

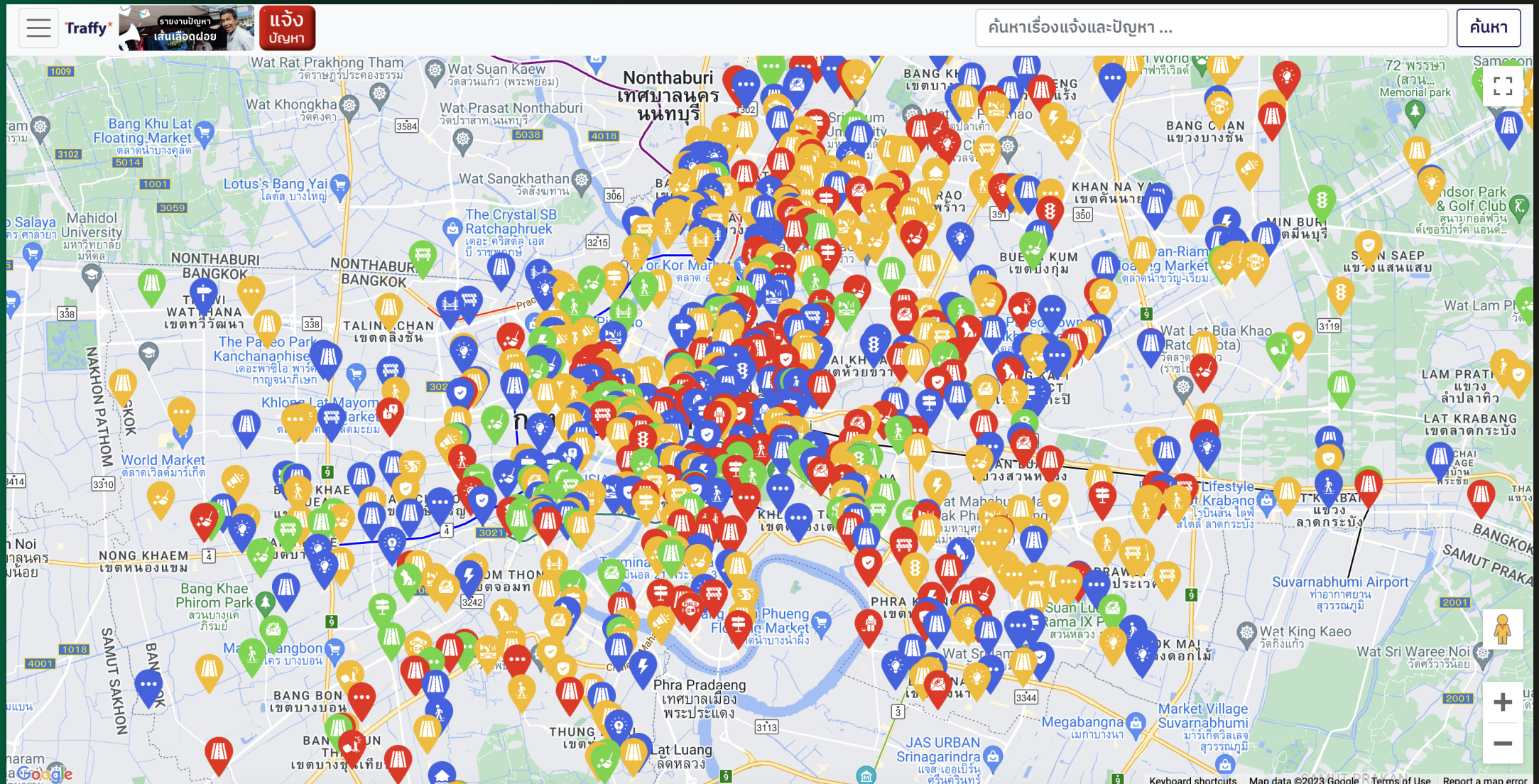
มารีวิวค่ะ หลังจากแจ้งเรื่องไปวันนั้น ตอนนี้ฝาท่อปิดสนิท แน่นแล้ว ลองเดินไปเหยียบมาคือแบบ!! โอเค สนิทจริง แก่ความเปลี่ยนแปลงจุดเล็กๆ อะ รู้สึกดีใจอย่างน้อยๆ ผู้คนที่สัญจรตรงนี้ก็ไม่ต้องตกท่อแล้ว

#ชัชชาติ 🇹🇹





# Everyone is treated equally on this platform







Bangkok : a livable city for all