

## Primo Forum Nazionale sul Turismo Sostenibile

13 novembre 2023  
**CastelBrando, Treviso**

## PRESENTAZIONE DI SONIA ANELLI



Founding Partner:



REGIONE DEL VENETO



**CONEGLIANO VALDOBBIADENE**

Paesaggio del Prosecco Superiore

Main Partner:



**PROSECCO DOC**  
ITALIAN GENIO

Partner:

Consorzio di Tutela



PROSECCO SUPERIORE  
DAL 1875

# PARCO NAZIONALE ISOLA DI PANTELLERIA

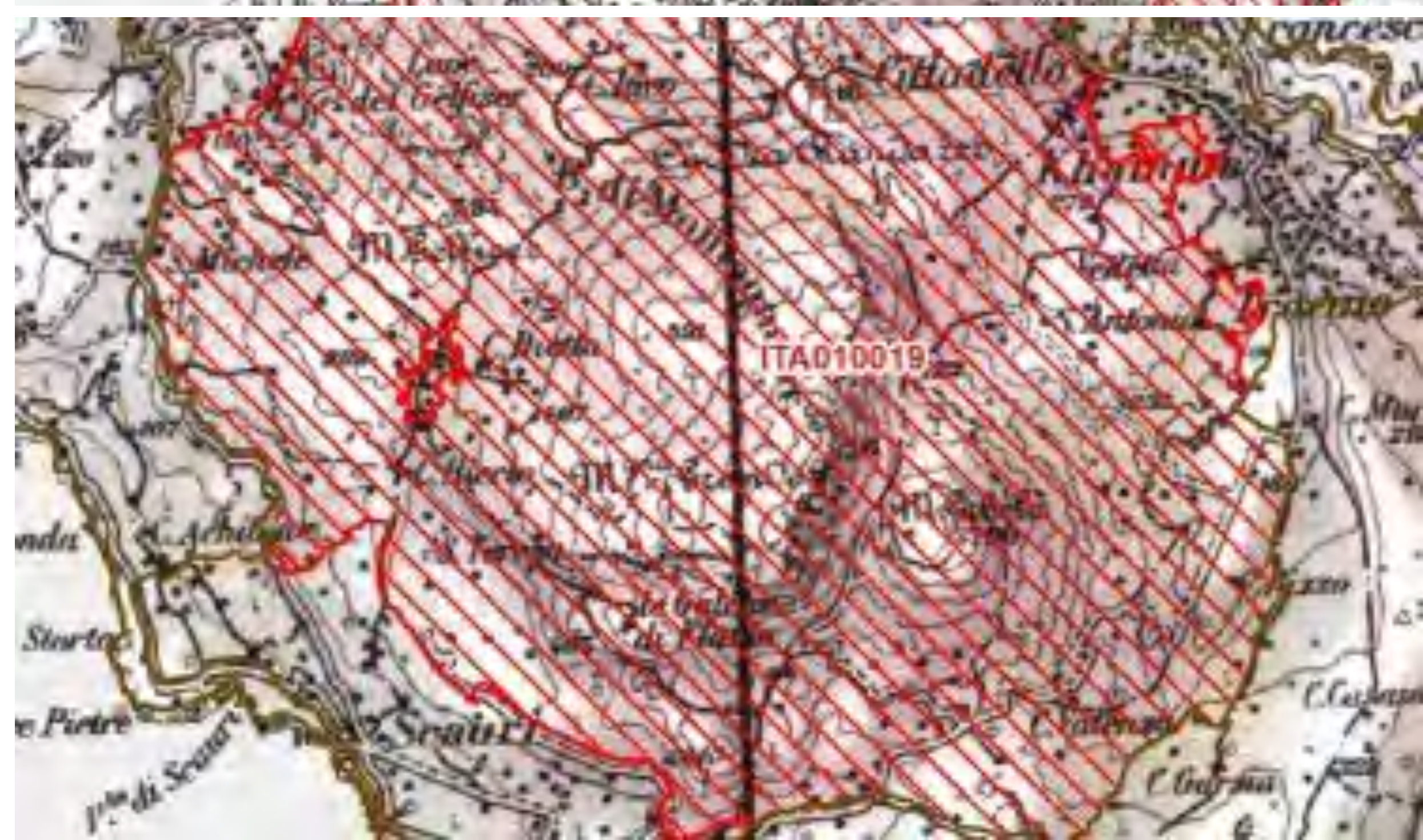
*DOVE ANCHE L'UMANITA' E' PATRIMONIO*



# PARCO NAZIONALE

## CARTA IDENTITA'

- Istituzione: Decreto del Presidente della Repubblica del 28 luglio 2016
- Superficie: 6.560 ha, 80% dell'isola
- Provincia: Trapani      Comune: Pantelleria
- UNESCO: ICH - Pratica coltivazione Vite ad alberello e Arte dei muretti a secco
- Registro Nazionale dei Paesaggi Rurali Storici: Paesaggio della Pietra a secco dell'Isola di Pantelleria
- Rete Natura 2000: ZSC ITA 010019, ZSC ITA 010020, ZPS ITA 010030



# IL PAESAGGIO

## ELEMENTI DEL PATRIMONIO INSEDIATIVO: IL MURO, IL GIARDINO E IL “DAMMUSO”



*10.000 km di muretti a secco...*



*...Il giardino, una stravaganza inaudita...  
Un pometo con un solo albero dentro...*

**B. Rudofsky, 1979**



L'unicità del paesaggio rurale storico di Pantelleria è strettamente connessa ad una specifica tipologia costruttiva, quella del **ddammusu**, un volume elementare, generalmente a base quadrata o rettangolare, realizzato con muri in pietra a secco e coperto da una volta.







# IL PAESAGGIO

## ARIDOCOLTURA TRADIZIONALE: LA VITE AD ALBERELLO IN CONCA, IL CAPPERO E L'ULIVO



La coltura più diffusa è ancora oggi la vite, nella forma dell'alberello pantesco, coltivata in conche che oltre ad accumulare l'acqua piovana proteggono i grappoli dal vento. La varietà prevalente è la Zibibbo da cui si ottiene una pregiata uva a triplice attitudine: uva da tavola, uva passa e, soprattutto, da vino, da cui il pregiato passito.

Se la vite fornisce al pantesco il pane, il capperone gli fornisce il companatico. La qualità del nostro capperone è una delle più pregiate del mondo [...] la produzione annuale si aggira sui 7000 q. Oltre all'utile, il capperone fornisce il dilettevole. Il fiore del capperone, dall'accentuata coloritura violacea, è una seducente nota di grazia nel manto della vegetazione dell'isola.

D'Aietti, 1978

*A Pantelleria non si cammina sotto gli olivi ma, fatto unico nel Mediterraneo, si cammina sugli olivi.*





# HABITAT E SPECIE

---

- Il numero totale delle specie censite al 2014 è pari a 640 specie, comprensive di 13 endemismi e 63 specie rare e rarissime per l'isola (es. *Genista aspalathoides* var. *gussonei*, *Helichrysum rupestre* var. *errerae*, *Limonium cossyrensis*, *Limonium secundirameum*, *Serapias cossyrensis*)











# AREE D'INTERVENTO

- AGRICOLTURA
- TURISMO
- SOSTENIBILITA'
- EDUCAZIONE AMBIENTALE
- BIODIVERSITA'
- GESTIONE TERRITORIALE
- PARTECIPAZIONE
- CULTURA E TRADIZIONI LOCALI
- ENERGIA



2023/2024

## PARCO IN CAMMINO

SELEZIONE DI PROPOSTE  
INERENTI L'IDEAZIONE E LA  
REALIZZAZIONE DI ESCURSIONI  
GUIDATE UFFICIALI NEL PARCO  
NAZIONALE ISOLA DI  
PANTELLERIA



a cura di Giorgia De Pasquale  
**Il paesaggio rurale tradizionale  
dell'Isola di Pantelleria**  
*Introduzioni di Salvatore Gabriele e Giuseppe Barbera*

Quaderno #1.1



A cura di Virginia  
Antonio Molis, G.  
**L'ISOLA DI  
PANTELLERIA  
L'ALLEANZA  
UN'AGRICOLTURA**



# SFIDE

---

Mantenimento dell'equilibrio tra uomo e ambiente attraverso il dialogo con le istituzioni e le comunità locali, proponendo soluzioni alternative: *il Parco come laboratorio d'innovazione e di sperimentazione*





# VI ASPETTIAMO!

...anche **Forbes** e **Time** lo consigliano!



[info@parconazionalepantelleria.it](mailto:info@parconazionalepantelleria.it)



[www.parconazionalepantelleria.it](http://www.parconazionalepantelleria.it)



@parcopantelleria



Parco Nazionale Isola di Pantelleria

