

## APPROFONDIMENTI

### **Il modello giapponese della Società 5.0, una società dell'informazione che pone al centro il benessere del cittadino**

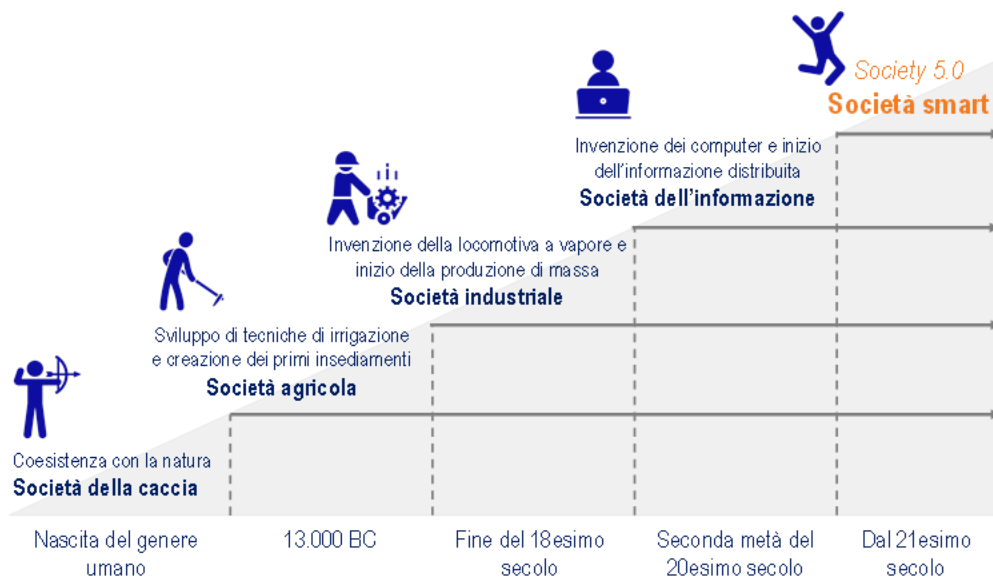
Già negli anni '90, il Giappone si è trovato di fronte a molte sfide analoghe a quelle che stanno oggi affrontando alcuni Paesi europei: rallentamento economico, invecchiamento della popolazione e forte competizione economica e tecnologica degli altri Paesi. In questo contesto, la soluzione è stata identificata in investimenti accelerati in scienza, tecnologia ed informatica, dando avvio a un **modello di Società 5.0**.

La prima formulazione del modello Società 5.0 è contenuta nel documento "Toward the realization of the new economy and society" sviluppato da Keidanren, la Federazione giapponese delle imprese, poi integrato nei piani di sviluppo del Governo giapponese, con la finalità ultima di generare strategie di innovazione per accrescere il potenziale economico e competitivo del Paese.

Nella concezione giapponese, la Società 5.0 si pone i seguenti obiettivi:

- **porre al centro**, come punto di riferimento del tessuto civile e dell'economia, **le persone**;
- permettere che **ogni persona** possa **realizzare il proprio stile di vita** e vivere in modo sicuro e sano;
- utilizzare la **tecnologia** per risolvere le sfide che la società moderna è chiamata ad affrontare;
- immaginare **l'innovazione** come chiave di un **nuovo modello di business** e di sviluppo delle aziende – anche sui mercati esteri.

Secondo questo approccio, guardando alla storia dell'umanità, è possibile definire i diversi percorsi di sviluppo della società. La prima forma di società, la Società 1.0, si concretizza con la nascita dell'uomo e si può definire come un gruppo di persone unite nella caccia, vivendo in armonia e simbiosi con la natura. La Società 2.0 ha visto il formarsi progressivo di gruppi di individui basati sull'economia agricola e sulla creazione dei primi insediamenti umani. La Società 3.0 è la società della rivoluzione industriale e della produzione di massa. La Società 4.0 è la società dell'informazione e degli asset intangibili. In questa linea evolutiva, la **Società 5.0** è una **società "Smart"**, che si pone l'**obiettivo di essere prospera e di avere al centro il benessere dell'essere umano**.



**Figura.** Fasi di sviluppo sociale ed economico della società. *Fonte elaborazione The European House - Ambrosetti su fonti varie, 2022.*

Nel nuovo quadro della Società 5.0, un ruolo di primo piano può essere svolto dal **settore del Retail Specializzato**, inteso come l'insieme di tutti i soggetti che si occupano della vendita al dettaglio di beni e servizi all'utente finale. Alla luce della sua natura di **front-end diretto** del consumatore, il settore del Retail Specializzato può diventare uno dei **fattori abilitanti del nuovo modello della Società 5.0**. Per questo motivo nel 2021 The European House – Ambrosetti, insieme ad alcuni attori del settore ha avviato la **Community Retail 5.0**.

**PER INFORMAZIONI ALLA STAMPA**

Lead Communication – Tel 02 860616 [contact@leadcom.it](mailto:contact@leadcom.it)

Anita Lissona, 335 498993, [anita.lissona@leadcom.it](mailto:anita.lissona@leadcom.it)

Alessandro Garavaglia, 3389099342, [alessandro.garavaglia@leadcom.it](mailto:alessandro.garavaglia@leadcom.it)