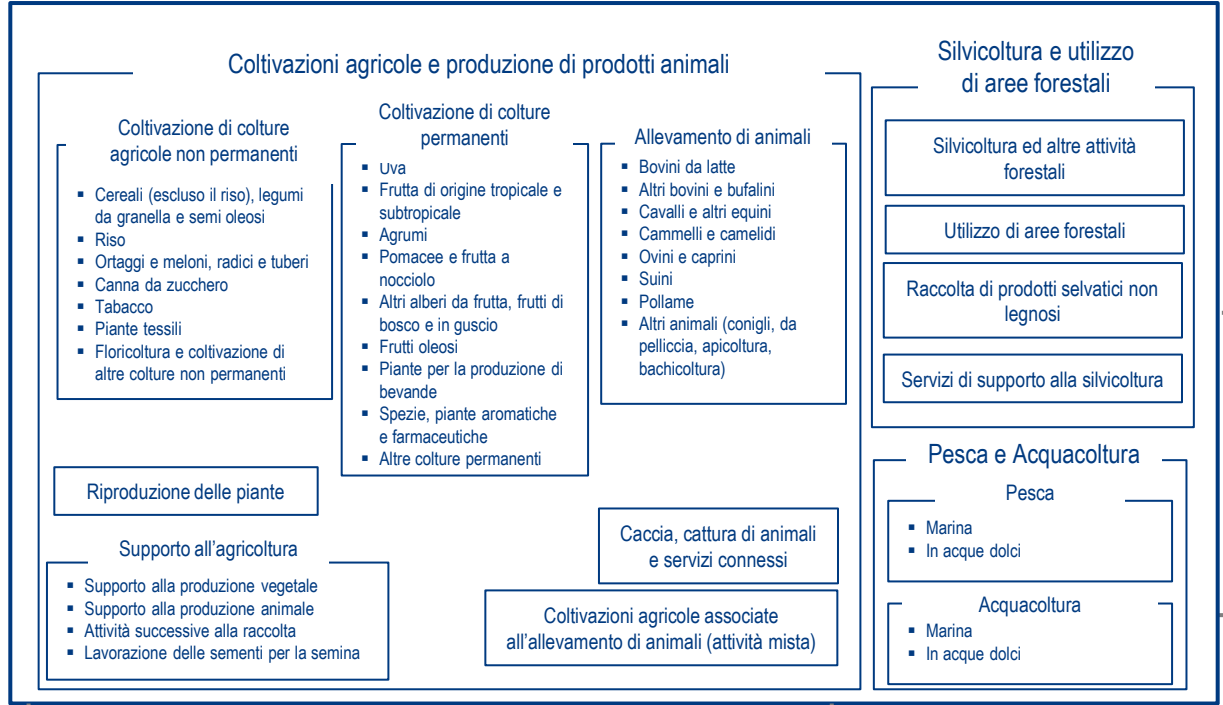


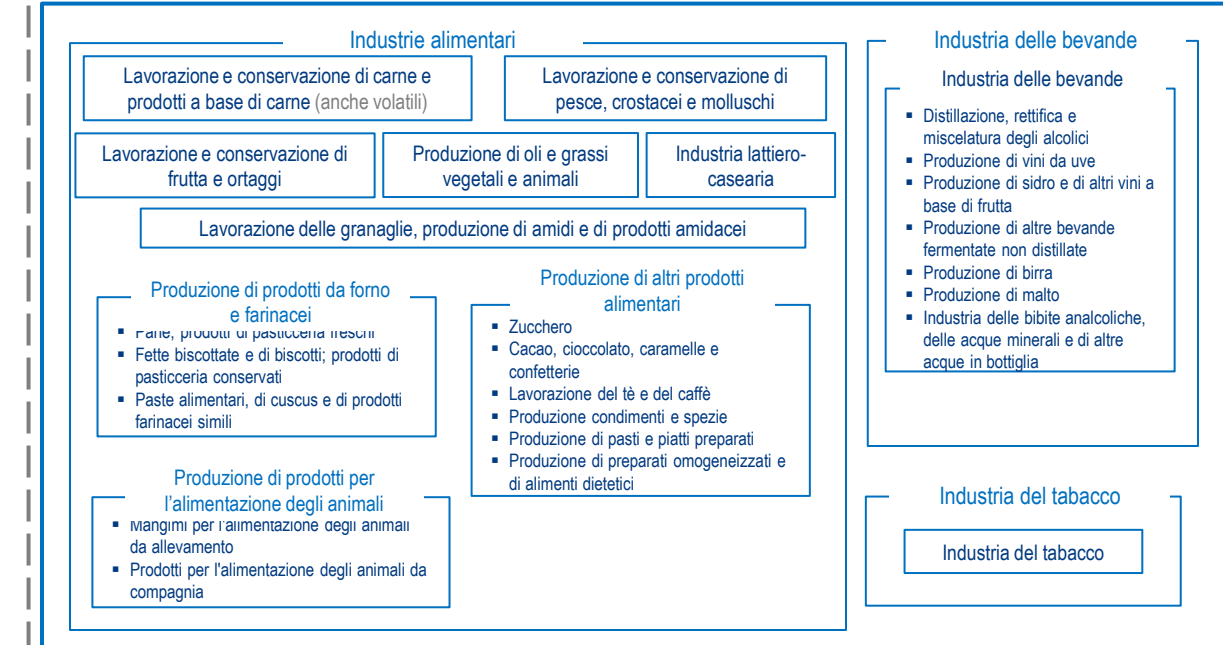
Produzione e trasformazione

Fase distributiva e commerciale

AGRICOLTURA, SILVICOLTURA E PESCA



INDUSTRIA DI TRASFORMAZIONE ALIMENTARE



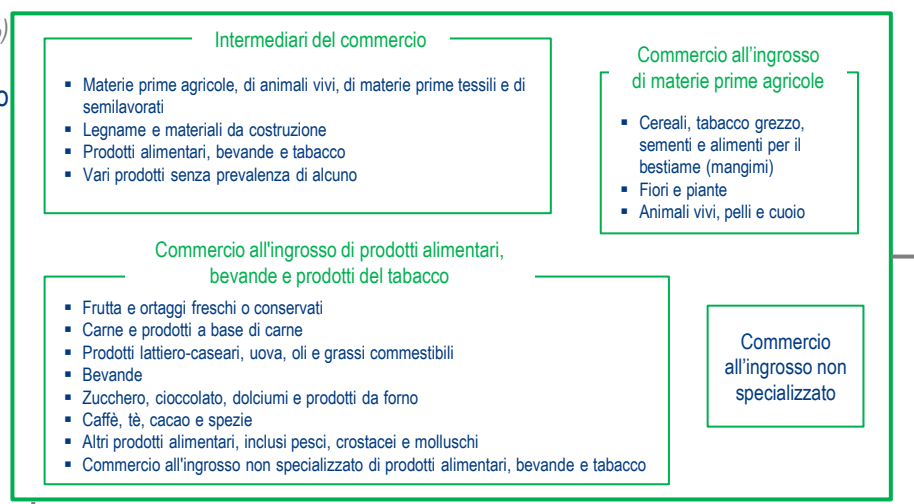
1,2 milioni di imprese (-4,7%)
€62,3 miliardi di fatturato (+4,9%)
€32,9 miliardi di Valore Aggiunto (-4,0%)
€6,8 miliardi di export (+7,9%)
1,4 milioni di occupati (+2,9%)

80.882 imprese (-8,9%)
€148,1 miliardi di fatturato (+1,0%)
€15,5 miliardi di Valore Aggiunto (+7,8%)
302.774 occupati (+2,1%)

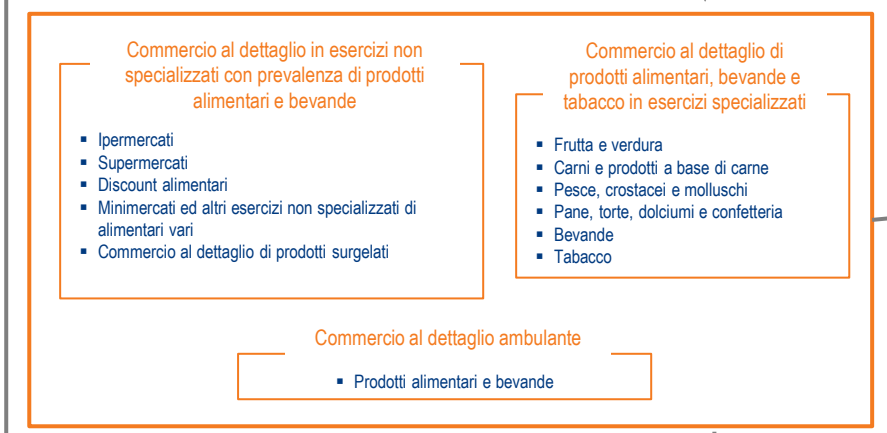
171.727 imprese (-3,2%)
€129,2 miliardi di fatturato (+2,8%)
€22,4 miliardi di Valore Aggiunto (+11,3%)
731.663 occupati (+5,4%)

54.866 imprese (-2,6%)
€146,1 miliardi di fatturato (+10,9%)
€31,2 miliardi di Valore Aggiunto (+10,8%)
€38,5 miliardi di export (+27,1%)
476.500 occupati (+5,6%)

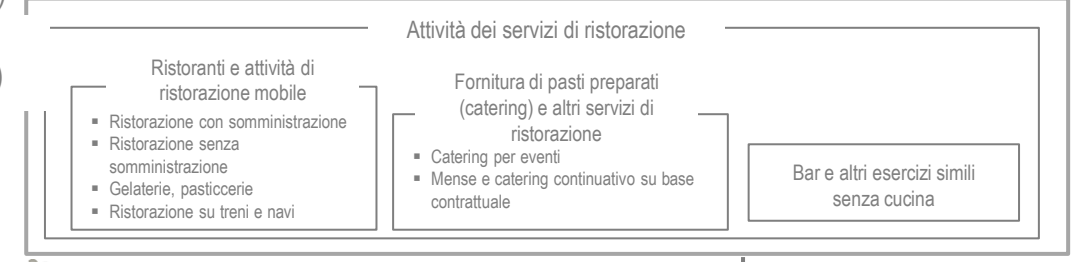
INTERMEDIAZIONE



DISTRIBUZIONE



RISTORAZIONE



Export

289.150 imprese (+8,1%)
€64,1 miliardi di fatturato (+19,7%)
€24,1 miliardi di Valore Aggiunto (+25,5%)
1.332.352 occupati (+25,1%)

Consumatore finale

I valori nel presente documento sono riferiti all'anno 2019 (pre Covid) e le variazioni si riferiscono al quinquennio 2015-2019. N.B. Il presente documento è un modello di proprietà, elaborato da The European House - Ambrosetti. È stato utilizzato come strumento per qualificare la filiera agroalimentare estesa in Italia e stimarne le principali dimensioni economiche.