



The European House
Ambrosetti



REGIONE LIGURIA

Think Tank LIGURIA 2030

Excelsior Palace Hotel, Rapallo
10 luglio 2023

Settima edizione

PRESENTAZIONE DI DAVID YANG



Camera di Commercio
Genova

Camera di Commercio
Riviere di Liguria
Imperia - La Spezia - Savona

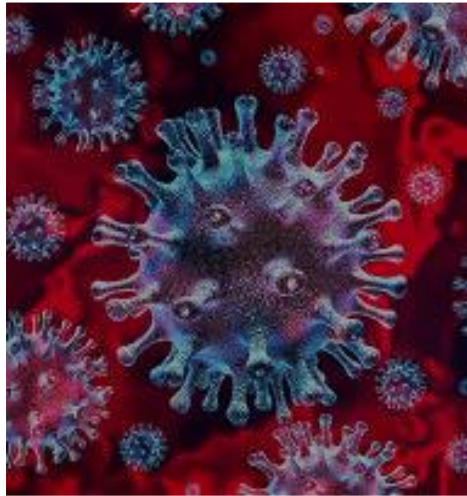




Think Tank Liguria 2030 | 2023 Forum

David Yang, Regional CEO, PSA Euromed-Americas

TENDENZA 1: L'aumento delle sollecitazioni alla catena di approvvigionamento dimostra la necessità di resilienza



COVID-19



Congestione



Crisi

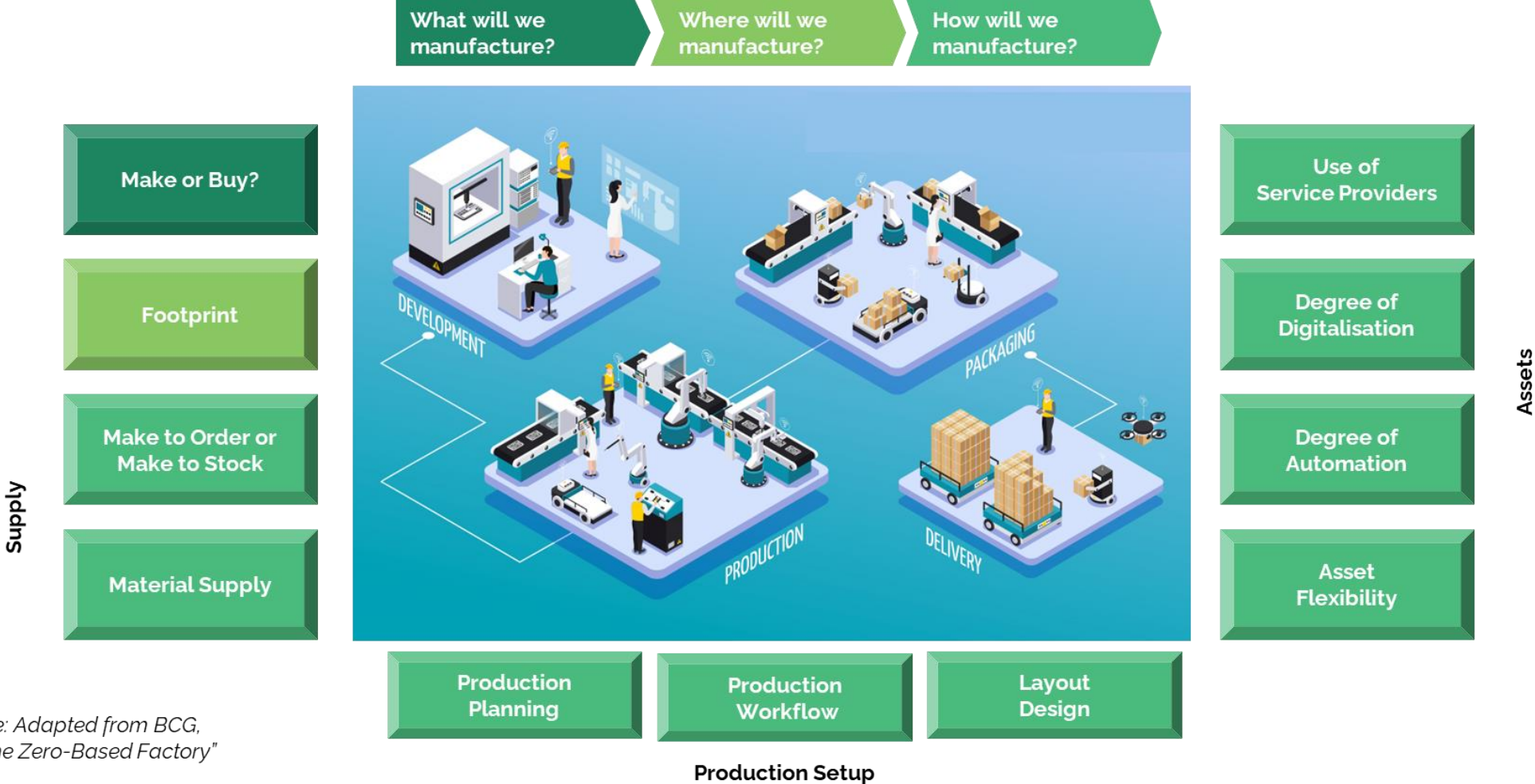


Attacchi
informatici



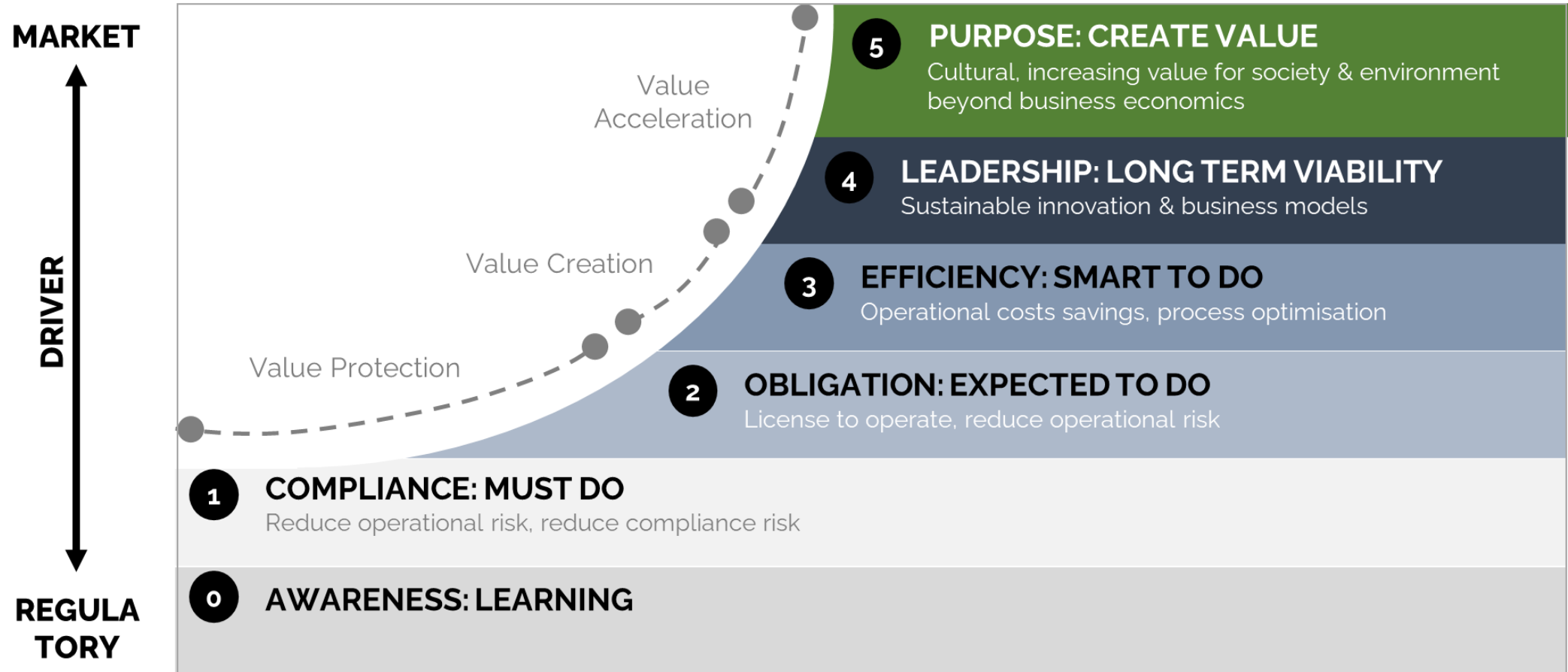
Cambiamento
climatico

TENDENZA 2: I sistemi di produzione globali e complessi **cercano agilità** per rispondere alle sollecitazioni future



Source: Adapted from BCG, 2021, "The Zero-Based Factory"

TREND 3: La sostenibilità sta diventando commerciale



Di conseguenza, i futuri produttori e gli attori lungo la catena di approvvigionamento devono bilanciare esigenze complesse che portano alla **reindustrializzazione dell'Europa**



Resilienza



Agilità



Sostenibilità

Le vendite globali di veicoli elettrici sono cresciute di 10 volte negli ultimi 5 anni

(che significa un aumento dal 2% al 14% delle vendite totali di auto)

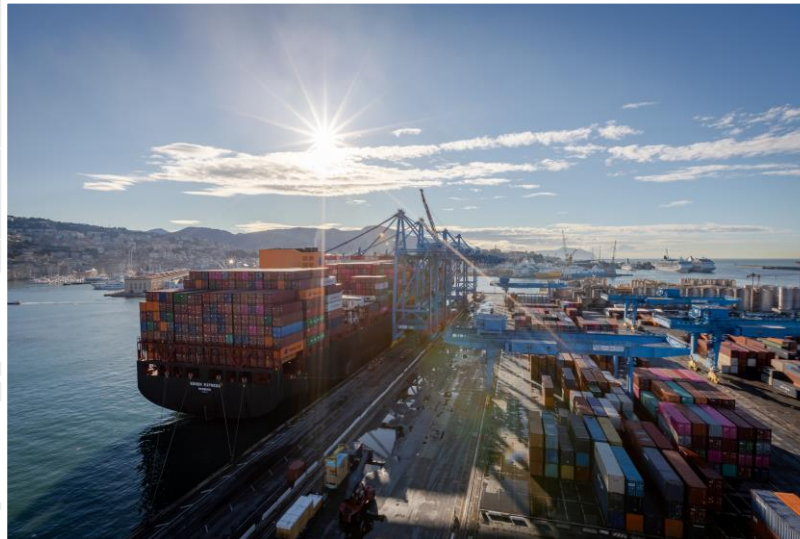
Source: IEA



**Rimarremo indietro
rispetto al ritmo del
cambiamento e lo
subiremo
PASSIVAMENTE?**

O emergeremo come
ATTORI CHIAVE
nel cammino verso il
commercio sostenibile?

PSA è un investitore chiave in Liguria/Italia dal 1998



1,350

Personali



2 MTEUs

Volumi



3 MTEUs

Capacità



EUR 700 million

Investimenti aggiuntivi previsti

Sfruttare i vantaggi competitivi dei porti liguri per una reindustrializzazione sostenibile dell'Europa



Maggiore crescita dei traffici dell'area Med rispetto a quelli intercontinentali



Impatto positivo sull'impronta di carbonio



Problemi di basso livello delle acque del Reno

Ecosistemi logistici sostenibili attraverso un Piano Regolatore Portuale del Mar Tirreno Settentrionale



Circa 10MTEU di capacità di movimentazione container prevista entro il 2030



Attenta decisione di pianificazione della capacità

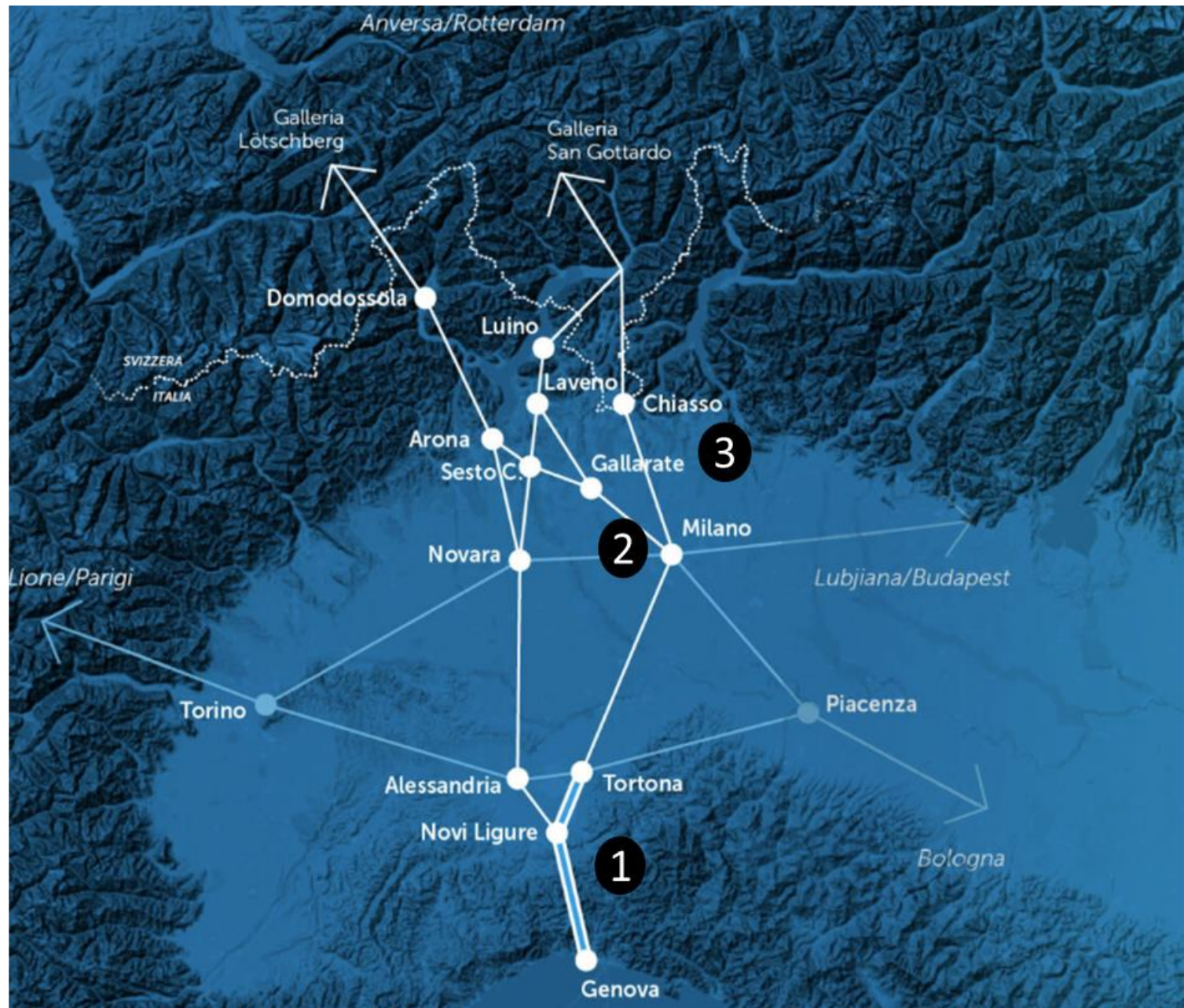


Scelte strategiche di investimento



Investendo in un efficiente e competitivo inland network

- Cruciale il completamento del ❶ Terzo Valico secondo i tempi
- E definire tempi e capacità per la fase ❷ (Tortona-Milano) e la fase ❸ (Milano-Chiasso)
- Consentire investimenti coordinati in capacità del territorio





PSA sta investendo ampiamente nell'infrastruttura ferroviaria di Genova

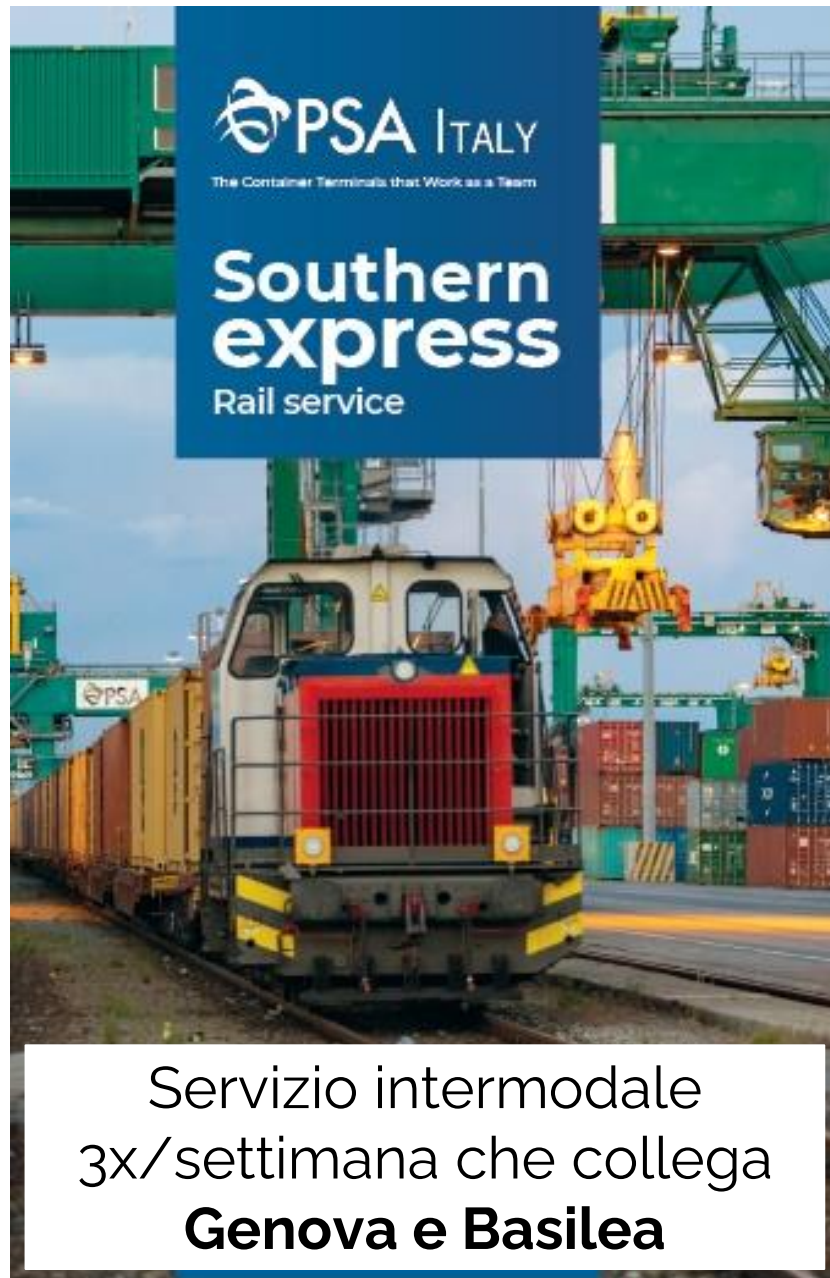
Investimento di 12,5 milioni di euro
nell'infrastruttura ferroviaria e nelle attrezzature
di movimentazione
di PSA GP & PSA Sech

I servizi ferroviari diretti

PSA
PORT+
Southern Gateway
riducono le

emissioni di carbonio fino al

40%



PSA ITALY
The Container Terminals that Work as a Team

Southern express

Rail service

Servizio intermodale 3x/settimana che collega **Genova e Basilea**



PSA ITALY
The Container Terminals that Work as a Team

Stuttgart express

Rail service

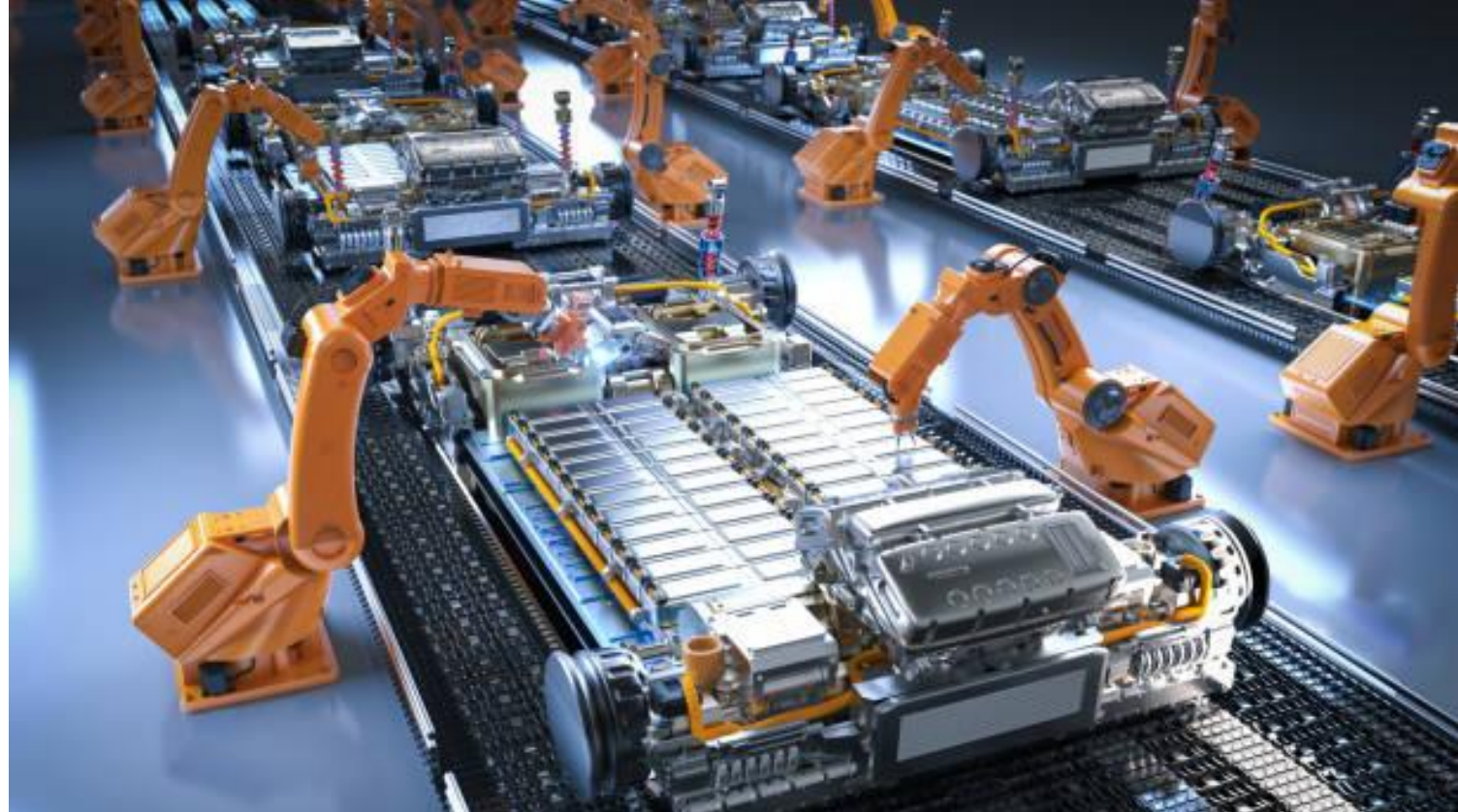
PRODUCT LAUNCH IN MAY 2023

THE NEW STUTTGART CONNECTION TO GENOVA SOUTHERN GATEWAY

2 DIRECT TRAINS PER WEEK ROUND TRIP

TRANSIT-TIME **24 HRS**

Servizio intermodale 2x/settimana che collega **Genova e Stoccarda**



Solo attraverso un coordinamento tra pubblico e privato saremo in grado di cogliere le opportunità di reindustrializzazione e transizione energetica e sviluppare la sostenibilità come modello di business

Diventiamo
ATTORI DEL
CAMBIAMENTO
per la Liguria